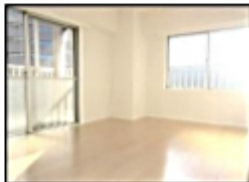


マンション	価格	(税込)	交通	京浜東北・根岸線	川口 駅	名称	本町ハイツ
ン	2,590	万円	バス	分・バス停	徒歩 3分	(	10階)

# リノベーションマンション

**JR京浜東北線【川口駅】徒歩3分**  
**10階角部屋、南向き住戸の為、**  
**陽当たり・通風良好！**



- ◆新規内装リフォーム◆ (2020年2月完了)
- キッチン交換 ●ユニットバス交換(浴室換気乾燥機付き)
  - トイレ交換 ●洗面化粧台交換 ●建具交換
  - 給湯器交換(追い焚き機能付) ●クロス張替(壁・天井)
  - CF張替(洗面室・トイレ) ●フローリング張替(LDK・廊下・洋室)
  - 木部・窓枠塗替 ●カーテンレール交換 ●網戸張替
  - 防水パン交換 ●換気扇交換 ●照明器具新設
  - コンセント・スイッチ交換 ●ハウスクリーニング など



◀ライフインフォメーション▶ 通勤、お買物に便利です  
 ◇ローソン 川口駅前店 約20m ◇川口駅前郵便局 約80m  
 ◇マルエツ川口キュボ路店 約240m ◇川口駅前行政センター 約240m  
 ◇そごう川口店 約220m ◇キャストイ 約150m

※ この図面と現況が異なる場合は現況優先となります。売却済みの場合はあしからずご了承ください。 ※ 賃貸中の場合、売主が資料を保障するものではありません。  
 ※ 仲介物件成約の際には規定の仲介手数料を申し受けます。仲介手数料その他諸経費に対して消費税が課税されます。税込価格の場合、消費税を含む価格です。間取のSは納戸です。

所在	(住居表示) 埼玉県川口市本町4丁目3-6
土地	所有権 借地料 (月額) 円 ) 面積 2,024.99 m <sup>2</sup> 共有持分 5,481 / 1,057,052 用途地域 ( 商業地域 ) ( )
建物	専有面積 ( 壁芯 ) 54.81 m <sup>2</sup> ( 約 16.58 坪 ) バルコニー 4.20 m <sup>2</sup> ルーフバルコニー m <sup>2</sup> 専用庭 m <sup>2</sup> 間取り ( 2LDK ) 総戸数 ( 135 戸 ) 構造 ( 鉄骨鉄筋コンクリート・鉄筋コンクリート造 ) 地上 13 階 地下 階建 ) バルコニー方向 南 築年月 ( 1974年2月 ) 分譲会社 ( 日経不動産株式会社 ) 施工会社 ( 株式会社 長谷工コーポレーション ) 管理会社 ( 株式会社シービーエス ) 管理形態 ( 全部委託 ) 管理員 ( 日勤 ) 管理費 ( 月額 11,780 円 ) 修繕積立金 ( 月額 8,840 円 ) その他 ( 月額 円 ) 合計 ( 月額 20,620 円 )
施設	給湯 ( ガス湯沸器 ) エレベーター ( 有 ) 水道 ( 公営 ) 電気 ( 東京電力 ) ガス ( 都市ガス ) 排水 ( 公共下水 )
引渡	引渡 ( 即可 ) ( ) 現況 ( 空家 ) ( )
備考	

東京都知事 (2) 第95780

**ST TRUST 株式会社エスティトラスト**

〒168-0062 東京都杉並区方南2丁目4番7号 TEL:03-6870-3594 FAX:03-6870-3598  
 HP: <http://www.sttrust.com> E-mail : info@sttrust.com

◇月々89,293円(管理費等込)  
 ◇  
 ◇  
 ◇  
 ◇  
 ◇  
 担当: タニグチ  
 080-4094-1076